

S50Z22 Close: 22-11-22 -1.20/ -0.12% cts 208,682  
GOZ22 Close: 22-11-22 +9.00/ +0.51% cts 24.175

## เปิด SHORT ช่วงแดง



**มุมมองต่อ SET50 Futures:** มุมมองเป็นกลาง แม้ภาวะตลาดจะได้ sentiment บวกจากตลาดหุ้นรอบบ้านที่ติดตัวขึ้น , คาดการณ์ GDP ไทยปีนี้และปีหน้ายังคงเติบโต รวมถึงแรงซื้อหุ้นที่มีปัจจัยบวกเฉพาะตัว อย่างไรก็ตาม Fund flow ต่างชาติที่ชะลอตัว รวมถึงการลดความเสี่ยงตามสัญญาณเทคนิคจะกดดันให้ภาวะตลาดผันผวนต่อไป  
**กลยุทธ์ : เปิด SHORT / Cut loss 990**

### คำแนะนำวันนี้

**S50Z22 : เปิด SHORT**  
 🌟 แนวรับ 980 / 975  
 🌟 แนวต้าน 988  
 🌟 Cut loss 990

**GOZ22 : เปิด SHORT ช่วงแดง**  
 🌟 แนวรับ 1,735 / 1,720  
 🌟 แนวต้าน 1,760  
 🌟 Cut loss 1,770

### BLOCK TRADE

**BH : เปิด LONG**  
 🌟 แนวรับ 218  
 🌟 แนวต้าน 225 / 230  
 🌟 Cut loss 215

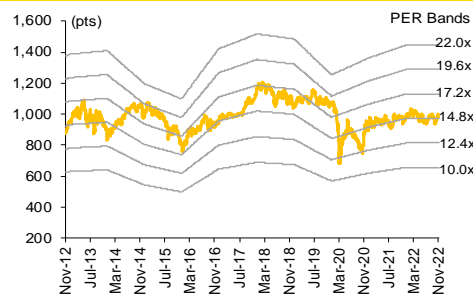
**BJC : เปิด LONG**  
 🌟 แนวรับ 34.00  
 🌟 แนวต้าน 36.00 / 37.50  
 🌟 Cut loss 33.00

### สรุปตลาด TFEX

Most Active Contract	Settlement Price	Change	%Change	Volume	OI	Day to Settlement
S50Z22	983.60	(1.20)	(0.12)	208,682	412,345	38
GF10Z22	30,000.00	10.00	0.03	1,847	6,400	38
GDZ22	1,751.52	(11.31)	(0.64)	2	1	38
GOZ22	1,759.00	9.00	0.51	24,175	19,897	38
USDZ22	35.95	(0.16)	(0.44)	30,282	122,916	38
BB3Z22	98.56	-	-	-	-	30
TGB5Z22	112.16	-	-	-	-	30
RSS3DX22	53.00	1.30	2.51	-	-	8
BLANDZ22	1.02	-	-	509	198,775	38

ที่มา: SETSMART, Bloomberg, Krungsri Securities

### SET50 Index and PER Bands



### ปริมาณซื้อขาย S50 Futures ตามกลุ่มนักลงทุน

(Contracts)	22-Nov	wtd	mtd	qtd
<b>Foreign</b>				
Buy	81,810	155,841	1,435,362	3,173,766
Sell	75,253	156,332	1,387,729	3,030,635
Net	6,557	(491)	47,633	143,131
<b>Institution</b>				
Buy	49,607	88,461	716,650	1,488,230
Sell	50,262	88,989	724,260	1,498,148
Net	(655)	(528)	(7,610)	(9,918)
<b>Individual</b>				
Buy	115,111	228,891	1,737,535	3,495,140
Sell	121,013	227,872	1,777,558	3,628,353
Net	(5,902)	1,019	(40,023)	(133,213)

### มูลค่าซื้อขาย Single Stock Futures 10 อันดับ

Settle. Price	Chg (Bt)	Chg (pts)	Chg (%)	Volume (Contract)
ADVANCZ22	190.66	(0.33)	(0.17)	1,113
GULFH23	50.68	0.07	0.14	2,502
BANPUZ22	12.87	0.18	1.42	8,810
TRUEH23	4.61	(0.37)	(7.43)	22,516
PTTEPZ22	184.04	(1.06)	(0.57)	464
TRUEZ22	4.62	(0.36)	(7.23)	18,094
DTACH23	40.00	(4.25)	(9.60)	1,650
GUNKULZ22	5.15	0.04	0.78	10,206
INTUCHH23	72.89	(0.49)	(0.67)	720
BGRIMH23	37.00	0.04	0.11	1,409

### มูลค่าซื้อขาย Block Trade 10 อันดับ

	Avg. Price (Bt)	OI (Contract)	Volume (Contract)	Value (Btm)
ADVANCZ22	189.34	4,598	1,100	208
GULFH23	50.79	7,028	2,500	127
BANPUZ22	12.83	64,309	8,700	112
TRUEH23	4.68	14,626	22,500	105
TRUEZ22	4.76	75,726	17,500	83
PTTEPZ22	184.90	2,962	405	75
DTACH23	41.05	3,113	1,600	66
GUNKULZ22	5.19	193,056	10,200	53
BGRIMH23	37.52	3,936	1,400	53
GUNKULH23	5.23	45,997	10,000	52

### ชัยศ จิวางกูร

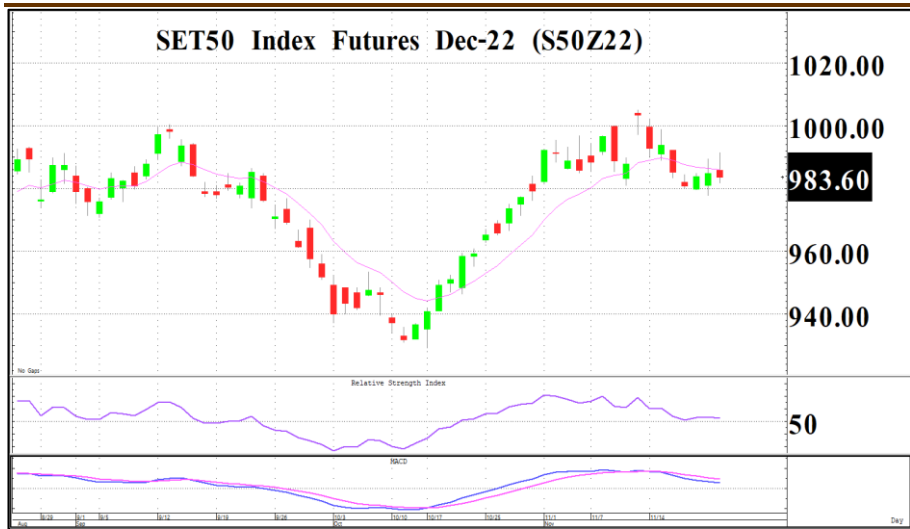
นักวิเคราะห์การลงทุนปัจจัยทางเทคนิค  
+662 659 7000 ext 5006

### อดิศักดิ์ พรหมบุญ

นักวิเคราะห์การลงทุนปัจจัยพื้นฐานด้านตลาดทุน  
+662 659 7000 ext 5013

### อาทิตย์ จันทร์สว่าง

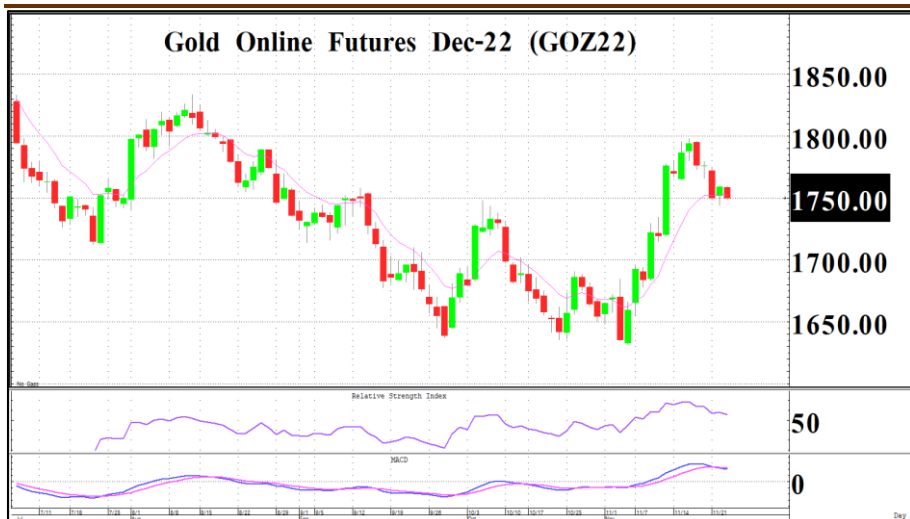
นักวิเคราะห์การลงทุนปัจจัยพื้นฐานด้านหลักทรัพย์  
+662 659 7000 ext 5005



<b>S50Z22</b>	
<b>Close</b>	<b>983.60</b>
<b>-0.90</b>	<b>OI. 412,345</b>
<b>เปิด SHORT</b>	
<b>แนวรับ</b>	980 / 975
<b>แนวต้าน</b>	988
<b>Cut loss</b>	990

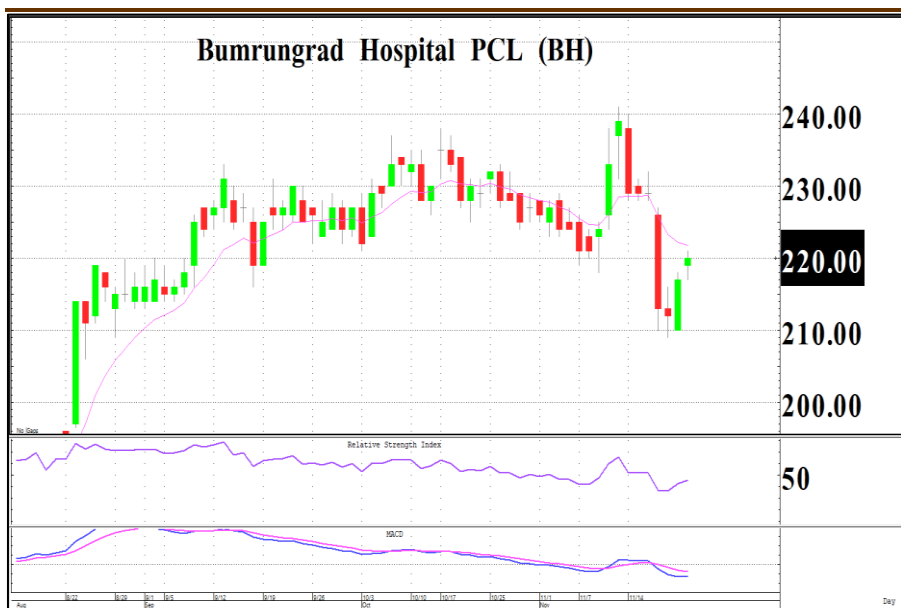
กราฟ S50Z22 ยังคงอยู่ในช่วงพักตัวและปิดใต้เส้น EMA 10 วัน รวมถึงเครื่องมือ RSI + MACD อ่อนตัวลงเป็นสัญญาณลบ กดดันให้ดัชนีผันผวน

## Gold Futures



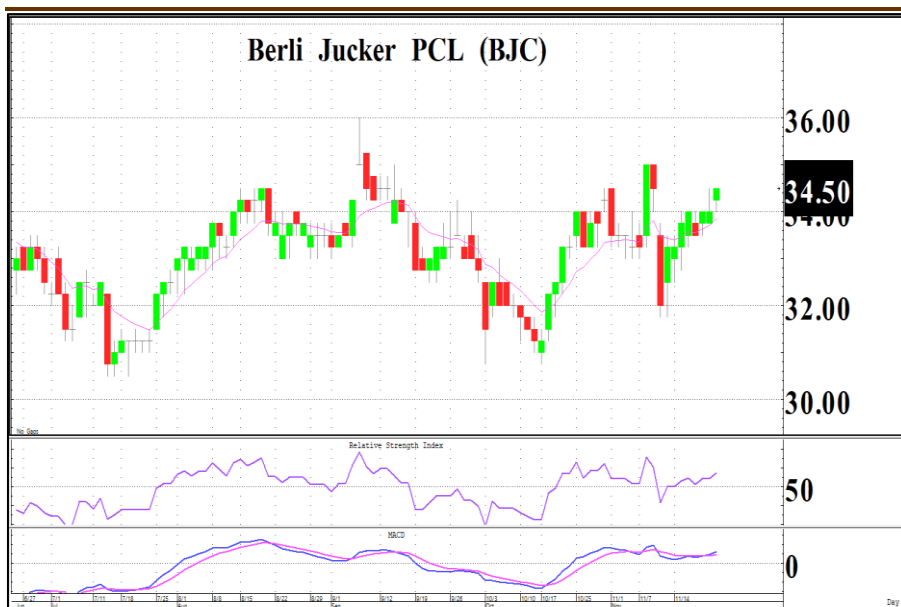
<b>GOZ22</b>	
<b>Close</b>	<b>1,750.00</b>
<b>-9.00</b>	<b>OI. 26,941</b>
<b>เปิด SHORT ช่วงแดง</b>	
<b>แนวรับ</b>	1,735 / 1,720
<b>แนวต้าน</b>	1,760
<b>Cut loss</b>	1,770

กราฟ GOZ22 เป็นช่วงพักตัวโดยล่าสุดยังคงปิดใต้เส้น EMA 10 วัน พร้อมกับเครื่องมือ MACD กับ RSI ส่งสัญญาณขัดแย้งกันกดดันทิศทางราคาทองคำ



<b>LONG</b>	
<b>BH</b>	
<b>Close</b>	<b>220</b>
<b>Open Interest</b>	<b>1,898</b>
<b>เปิด LONG</b>	
<b>แนวรับ</b>	<b>218</b>
<b>แนวต้าน</b>	<b>225 / 230</b>
<b>Cut loss</b>	<b>215</b>

กราฟกลับตัว V shape ขึ้นปิดใกล้เส้น EMA 10 วัน ประกอบกับ เครื่องมือ MACD + RSI พลิกตัวชี้ขึ้นสนับสนุนสัญญาณเชิงบวก



<b>LONG</b>	
<b>BJC</b>	
<b>Close</b>	<b>34.50</b>
<b>Open Interest</b>	<b>13,899</b>
<b>เปิด LONG</b>	
<b>แนวรับ</b>	<b>34.00</b>
<b>แนวต้าน</b>	<b>36.00 / 37.50</b>
<b>Cut loss</b>	<b>33.00</b>

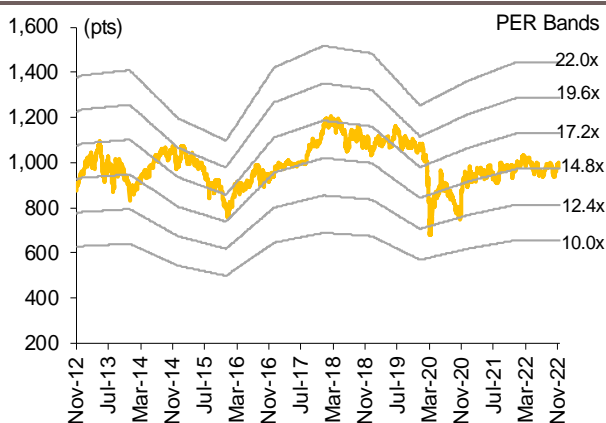
กราฟกลับตัวขึ้นแบบ W shape และปิดเหนือเส้น EMA 10 วัน ต่อเนื่อง รวมถึง MACD + RSI ชี้ขึ้นสนับสนุนทิศทางเชิงบวก

## SET50 Index Futures

### Contract Information

Contract Info	Unit	SET50	S50X22	S50Z22	S50F23	S50H23	S50M23	S50U23
Settlement Price	(pts)		988.00	983.60	981.30	978.00	974.80	968.50
Change	(%)	(0.28)	0.40	(0.12)	(0.38)	(0.11)	(0.09)	(0.11)
Last Price	(pts)	981.97	988.00	983.90	981.30	978.10	974.90	968.50
Basis	(pts)		6.03	1.63	(0.67)	(3.97)	(7.17)	(13.47)
Open Interest	(cts)		74	412,345	89	55,621	19,959	10,626
Day to Settlement	(days)		8	38	70	129	220	311
Last Trading Day			29-Nov-22	29-Dec-22	30-Jan-23	30-Mar-23	29-Jun-23	28-Sep-23
Theoretical Future Price	(pts)		982.10	982.75	984.02	975.65	972.27	966.29
Multiplier	(Bt/pt)		200	200	200	200	200	200

### SET50 Index and PER Bands



### SET50 EPS and PER Sensitivity Table

Forward	12M Blended Forward EPS				
	60	62	64	66	68
12.8	770	796	821	847	872
13.3	800	827	853	880	907
13.8	830	858	886	913	941
14.3	861	889	918	946	975
14.8	891	920	950	979	1,009
15.3	921	951	982	1,013	1,043
15.8	951	983	1,014	1,046	1,077
16.3	981	1,014	1,046	1,079	1,111
16.8	1,011	1,045	1,078	1,112	1,145
17.3	1,041	1,076	1,111	1,145	1,180
17.8	1,072	1,107	1,143	1,178	1,214

### SET50 Index Futures Trading by Investor Type

(Contracts)	22-Nov	wtd	mtd	qtd
<b>Foreign</b>				
Buy	81,810	155,841	1,435,362	3,173,766
Sell	75,253	156,332	1,387,729	3,030,635
Net	6,557	(491)	47,633	143,131
<b>Institutions</b>				
Buy	49,607	88,461	716,650	1,488,230
Sell	50,262	88,989	724,260	1,498,148
Net	(655)	(528)	(7,610)	(9,918)
<b>Individual</b>				
Buy	115,111	228,891	1,737,535	3,495,140
Sell	121,013	227,872	1,777,558	3,628,353
Net	(5,902)	1,019	(40,023)	(133,213)

ที่มา: SETSMART, Bloomberg, Krungsri Securities

### SET50 Index Futures Trading by Investor Type\*

(Btm)	22-Nov	wtd	mtd	qtd
<b>Foreign</b>				
Buy	16,094	30,675	284,137	615,184
Sell	14,804	30,773	274,681	587,014
Net	1,290	(98)	9,455	28,170
<b>Institutions</b>				
Buy	9,759	17,411	141,850	288,841
Sell	9,888	17,515	143,363	290,763
Net	(129)	(104)	(1,513)	(1,921)
<b>Individual</b>				
Buy	22,645	45,055	343,913	678,108
Sell	23,806	44,853	351,856	704,357
Net	(1,161)	202	(7,943)	(26,249)

\* Krungsri Securities Estimates

# SET50 Index Options

SET50 Index Spot: **981.97**

## Nov-22

	Unit	CALL: Strike price					PUT: Strike price				
		950	975	1000	1025	1050	950	975	1000	1025	1050
Settlement Price	(pts)	31.80	9.20	0.50	0.10	0.10	0.10	2.40	18.70	43.20	68.20
Change	(%)	(7.83)	(20.69)	(50.00)	-	-	-	20.00	14.02	6.67	4.12
Last Price	(pts)	-	-	-	-	-	-	-	-	-	-
Time Value	(pts)	(0.17)	2.23	0.50	0.10	0.10	0.10	2.40	0.67	0.17	0.17
Open Interest	(cts)	-	-	-	-	-	-	-	1	-	-
Day to Settlement	(days)	8	8	8	8	8	8	8	8	8	8
Last Trading Day		29-Nov-22	29-Nov-22	29-Nov-22	29-Nov-22	29-Nov-22	29-Nov-22	29-Nov-22	29-Nov-22	29-Nov-22	29-Nov-22
Theoretical Price	(pts)	32.15	9.19	0.38	0.00	0.00	0.01	2.04	18.24	42.85	67.84
Multiplier	(Bt/pts)	200	200	200	200	200	200	200	200	200	200

## Dec-22

	Unit	CALL: Strike price					PUT: Strike price				
		950	975	1000	1025	1050	950	975	1000	1025	1050
Settlement Price	(pts)	37.20	18.80	6.70	1.70	0.40	4.30	10.30	23.50	43.30	66.10
Change	(%)	(6.06)	(5.53)	(4.29)	6.25	-	(4.44)	6.19	3.98	5.35	(0.45)
Last Price	(pts)	37.00	18.60	6.90	1.70	0.40	4.30	10.30	23.50	43.30	66.10
Time Value	(pts)	5.23	11.83	6.70	1.70	0.40	4.30	10.30	5.47	0.27	(1.93)
Open Interest	(cts)	3,848	6,453	9,279	13,951	10,121	11,778	12,244	6,094	361	163
Day to Settlement	(days)	38	38	38	38	38	38	38	38	38	38
Last Trading Day		29-Dec-22	29-Dec-22	29-Dec-22	29-Dec-22	29-Dec-22	29-Dec-22	29-Dec-22	29-Dec-22	29-Dec-22	29-Dec-22
Theoretical Price	(pts)	34.74	15.88	4.99	1.00	0.12	1.65	7.76	21.84	42.82	66.92
Multiplier	(Bt/pts)	200	200	200	200	200	200	200	200	200	200

## Jan-23

	Unit	CALL: Strike price					PUT: Strike price				
		950	975	1000	1025	1050	950	975	1000	1025	1050
Settlement Price	(pts)	35.10	18.50	8.00	2.80	0.80	5.00	13.40	27.80	47.50	70.40
Change	(%)	(6.65)	(10.19)	(14.89)	(20.00)	(27.27)	4.17	5.51	4.91	4.40	3.53
Last Price	(pts)	-	-	-	-	-	-	-	-	-	-
Time Value	(pts)	3.13	11.53	8.00	2.80	0.80	5.00	13.40	9.77	4.47	2.37
Open Interest	(cts)	-	-	-	-	-	-	-	-	-	-
Day to Settlement	(days)	70	70	70	70	70	70	70	70	70	70
Last Trading Day		30-Jan-23	30-Jan-23	30-Jan-23	30-Jan-23	30-Jan-23	30-Jan-23	30-Jan-23	30-Jan-23	30-Jan-23	30-Jan-23
Theoretical Price	(pts)	39.37	22.38	10.86	4.42	1.49	5.26	13.21	26.63	45.13	67.15
Multiplier	(Bt/pts)	200	200	200	200	200	200	200	200	200	200

## Mar-23

	Unit	CALL: Strike price					PUT: Strike price				
		950	975	1000	1025	1050	950	975	1000	1025	1050
Settlement Price	(pts)	42.00	27.00	15.40	6.40	2.70	13.10	24.40	35.90	52.80	73.60
Change	(%)	(1.87)	(1.82)	1.32	(1.54)	8.00	0.77	8.44	(0.83)	4.14	2.79
Last Price	(pts)	42.00	27.00	15.40	6.30	2.70	13.10	24.50	35.50	51.00	71.00
Time Value	(pts)	10.03	20.03	15.40	6.40	2.70	13.10	24.40	17.87	9.77	5.57
Open Interest	(cts)	66	229	710	894	1,068	405	245	118	17	5
Day to Settlement	(days)	129	129	129	129	129	129	129	129	129	129
Last Trading Day		30-Mar-23	30-Mar-23	30-Mar-23	30-Mar-23	30-Mar-23	30-Mar-23	30-Mar-23	30-Mar-23	30-Mar-23	30-Mar-23
Theoretical Price	(pts)	42.56	28.20	17.49	10.13	5.46	14.84	25.37	39.54	57.06	77.27
Multiplier	(Bt/pts)	200	200	200	200	200	200	200	200	200	200

ที่มา: SETSMART, Bloomberg, Krungsri Securities

# Sector Index Futures

## BANK

Contract Info	Unit	SETBANK	BANKZ22	BANKH23	BANKM23	BANKU23
Settlement Price	(pts)		380.60	379.70	378.80	377.90
%Change	(%)	0.70	0.71	0.72	0.72	0.72
Last Price	(pts)	380.92	-	-	-	-
Basis	(pts)		(0.32)	(1.22)	(2.12)	(3.02)
Open Interest	(cts)		-	-	-	-
Day to Settlement	(days)		38	129	220	311
Last Trading Day			29-Dec-22	30-Mar-23	29-Jun-23	28-Sep-23
Multiplier	(Bt/pt)		1,000	1,000	1,000	1,000

## Commerce

Contract Info	Unit	SETCOMM	COMMZ22	COMMH23	COMM23	COMMU23
Settlement Price	(pts)		36,815.00	36,824.00	36,833.00	36,841.00
%Change	(%)	0.15	0.15	0.16	0.16	0.17
Last Price	(pts)	36,811.58	-	-	-	-
Basis	(pts)		3.42	12.42	21.42	29.42
Open Interest	(cts)		-	-	-	-
Day to Settlement	(days)		38	129	220	311
Last Trading Day			29-Dec-22	30-Mar-23	29-Jun-23	28-Sep-23
Multiplier	(Bt/pt)		10	10	10	10

## Energy

Contract Info	Unit	SETENERG	ENERGZ22	ENERGH23	ENERGM23	ENERGU23
Settlement Price	(pts)		24,691.00	24,585.00	24,479.00	24,374.00
%Change	(%)	0.04	0.05	0.06	0.06	0.06
Last Price	(pts)	24,733.89	-	-	-	-
Basis	(pts)		(42.89)	(148.89)	(254.89)	(359.89)
Open Interest	(cts)		-	-	-	-
Day to Settlement	(days)		38	129	220	311
Last Trading Day			29-Dec-22	30-Mar-23	29-Jun-23	28-Sep-23
Multiplier	(Bt/pt)		10	10	10	10

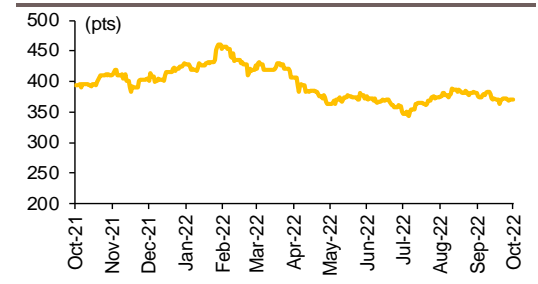
## Food

Contract Info	Unit	SETFOOD	FOODZ22	FOODH23	FOODM23	FOODU23
Settlement Price	(pts)		12,550.00	12,525.00	12,500.00	12,476.00
%Change	(%)	(0.70)	(0.70)	(0.71)	(0.71)	(0.70)
Last Price	(pts)	12,560.12	-	-	-	-
Basis	(pts)		(10.12)	(35.12)	(60.12)	(84.12)
Open Interest	(cts)		-	-	-	-
Day to Settlement	(days)		38	129	220	311
Last Trading Day			29-Dec-22	30-Mar-23	29-Jun-23	28-Sep-23
Multiplier	(Bt/pt)		10	10	10	10

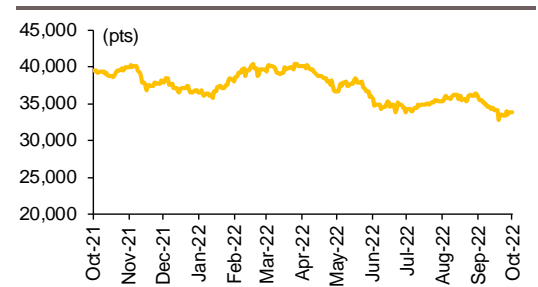
## ICT

Contract Info	Unit	SETICT	ICTZ22	ICTH23	ICTM23	ICTU23
Settlement Price	(pts)		159.30	158.30	157.20	156.20
%Change	(%)	(2.31)	(2.33)	(2.28)	(2.30)	(2.25)
Last Price	(pts)	159.76	-	-	-	-
Basis	(pts)		(0.46)	(1.46)	(2.56)	(3.56)
Open Interest	(cts)		-	-	-	-
Day to Settlement	(days)		38	129	220	311
Last Trading Day			29-Dec-22	30-Mar-23	29-Jun-23	28-Sep-23
Multiplier	(Bt/pt)		1,000	1,000	1,000	1,000

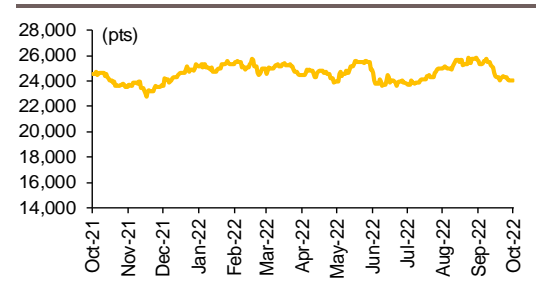
## SETBANK Index



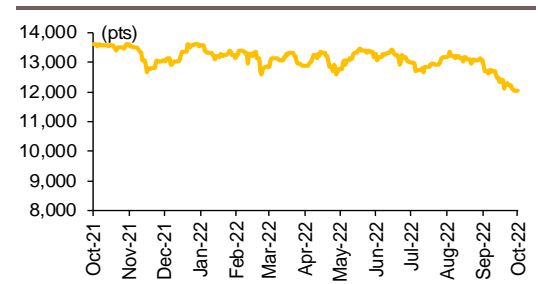
## SETCOMM Index



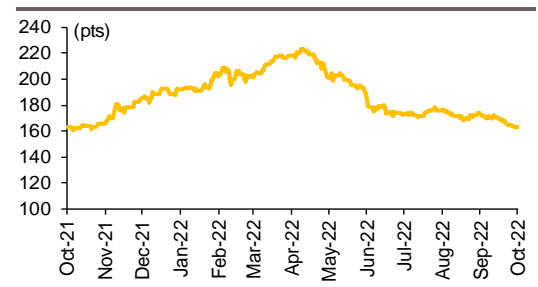
## SETENERG Index



## SETFOOD Index



## SETICT Index



ที่มา: SETSMART, Bloomberg, Krungsri Securities





# Single Stock Futures

## Underlying Single Stock Top Gainer

	Price (Bt)	Chg (Bt)	Chg (%)	Value (Btm)
TPIPL	1.89	0.05	2.72	125
EPG	10.00	0.25	2.56	85
BA	13.00	0.30	2.36	67
AAV	3.08	0.06	1.99	94
DELTA	652.00	12.00	1.88	821
LPN	4.58	0.08	1.78	11
BANPU	12.80	0.20	1.59	1,939
HANA	50.50	0.75	1.51	1,443
SPCG	14.00	0.20	1.45	165
MTC	36.25	0.50	1.40	4
BH	220.00	3.00	1.38	428
RATCH	40.75	0.50	1.24	120
EGCO	171.00	2.00	1.18	164
KTB	17.60	0.20	1.15	290
CENDEL	47.00	0.50	1.08	380
BBL	144.00	1.50	1.05	659
GUNKUL	5.15	0.05	0.98	195
SPRC	11.20	0.10	0.90	183
SPALI	22.90	0.20	0.88	240
CK	24.20	0.20	0.83	192
BAY	31.00	0.25	0.81	NA
COM7	32.00	0.25	0.79	268
GPSC	67.75	0.50	0.74	674
TTB	1.37	0.01	0.74	171
PTG	14.40	0.10	0.70	113
KBANK	143.50	1.00	0.70	758
SIRI	1.45	0.01	0.69	247
BGRIM	37.00	0.25	0.68	324
SAWAD	43.25	0.25	0.58	409
LH	9.35	0.05	0.54	118

## Underlying Single Stock Top Loser

	Price (Bt)	Chg (Bt)	Chg (%)	Value (Btm)
DTAC	40.25	(4.50)	(10.06)	1,708
TRUE	4.60	(0.38)	(7.63)	1,841
STPI	4.12	(0.26)	(5.94)	37
MEGA	45.25	(1.50)	(3.21)	216
KCE	47.75	(1.50)	(3.05)	1,215
BEC	10.20	(0.30)	(2.86)	63
VGI	4.10	(0.12)	(2.84)	139
SAMART	5.60	(0.15)	(2.61)	13
RS	16.60	(0.40)	(2.35)	53
TASCO	16.90	(0.30)	(1.74)	31
SCC	339.00	(6.00)	(1.74)	874
PTTGC	45.75	(0.75)	(1.61)	421
CKP	4.88	(0.08)	(1.61)	57
BCP	30.75	(0.50)	(1.60)	138
BEAUTY	1.24	(0.02)	(1.59)	19
STA	18.80	(0.30)	(1.57)	44
THANI	4.10	(0.06)	(1.44)	62
PRM	6.90	(0.10)	(1.43)	37
ERW	4.38	(0.06)	(1.35)	45
PSL	14.90	(0.20)	(1.32)	149
TTW	8.70	(0.10)	(1.14)	19
KKP	69.75	(0.75)	(1.06)	270
ORI	10.10	(0.10)	(0.98)	37
TTCL	4.16	(0.04)	(0.95)	3
TOP	53.25	(0.50)	(0.93)	459
UNIQ	4.36	(0.04)	(0.91)	1
ICHI	11.30	(0.10)	(0.88)	90
THCOM	11.40	(0.10)	(0.87)	23
ESSO	11.90	(0.10)	(0.83)	352
CPF	24.00	(0.20)	(0.83)	488

## Most Active Block Trade by Value

	Avg. price (Bt)	OI (Contracts)	Volume (Contracts)	Value (Btm)
ADVANCZ22	189.34	4,598	1,100	208
GULFH23	50.79	7,028	2,500	127
BANPUZ22	12.83	64,309	8,700	112
TRUEH23	4.68	14,626	22,500	105
TRUEZ22	4.76	75,726	17,500	83
PTTEPZ22	184.90	2,962	405	75
DTACH23	41.05	3,113	1,600	66
GUNKULZ22	5.19	193,056	10,200	53
BGRIMH23	37.52	3,936	1,400	53
GUNKULH23	5.23	45,997	10,000	52
INTUCHH23	72.31	213	720	52
SIRIM23	1.45	112,284	30,500	44
THGZ22	70.31	751	600	42
HANA23	50.88	1,450	740	38
PTTEPH23	183.82	1,180	200	37
SCCH23	340.83	664	100	34
BEMH23	9.49	6,263	3,546	34
KCEZ22	48.68	2,950	650	32
BANPUM23	12.85	12,513	2,400	31
ADVANCH23	190.12	2,563	160	30
SAWADZ22	43.44	7,995	700	30
KBANKH23	143.28	5,545	210	30
AOTH23	74.53	2,175	400	30
BBLZ22	144.10	2,631	180	26
CBGZ22	95.36	5,406	260	25
MTCZ22	36.28	8,791	670	24
KCEH23	48.11	3,420	490	24
KBANKZ22	143.38	4,379	160	23
JMTZ22	64.22	4,890	350	22
BHH23	219.42	812	100	22

## Most Open Interest by Value

	Settle. price (Bt)	OI (Contracts)	Value (Btm)
EA	94.39	46,408.00	4,387.45
KTC	58.56	40,433.00	2,367.33
KBANK	144.70	11,578.00	1,666.92
RS	16.93	83,343.00	1,412.07
ADVANC	190.66	7,413.00	1,408.43
GUNKUL	5.15	251,942.00	1,299.13
BBL	143.63	8,846.00	1,270.34
BANPU	12.87	97,707.00	1,251.62
SCC	339.49	2,878.00	976.99
PTTEP	184.04	4,774.00	874.82
CBG	93.56	9,149.00	855.21
IVL	42.25	15,047.00	633.99
JAS	2.35	254,118.00	597.21
SAWAD	43.25	13,416.00	577.77
MTC	36.15	15,505.00	562.24
KTB	17.51	29,744.00	520.12
CPF	24.39	20,800.00	506.73
AOT	75.00	6,537.00	488.60
BJC	34.55	13,899.00	479.85
TRUE	4.62	103,883.00	479.79
SIRI	1.40	324,446.00	465.77
PTT	33.49	13,942.00	463.27
TU	17.24	26,441.00	457.29
SCB	106.50	9,969.00	452.93
BGRIM	36.82	11,804.00	435.46
AP	9.99	43,345.00	433.90
GULF	51.00	22,638.00	433.11
CPALL	63.20	6,747.00	427.15
GPSC	67.70	6,272.00	424.78
BCH	20.13	20,931.00	420.37

ที่มา: SETSMART, Krungsri Securities

# Precious Metal Futures

## Contract Information

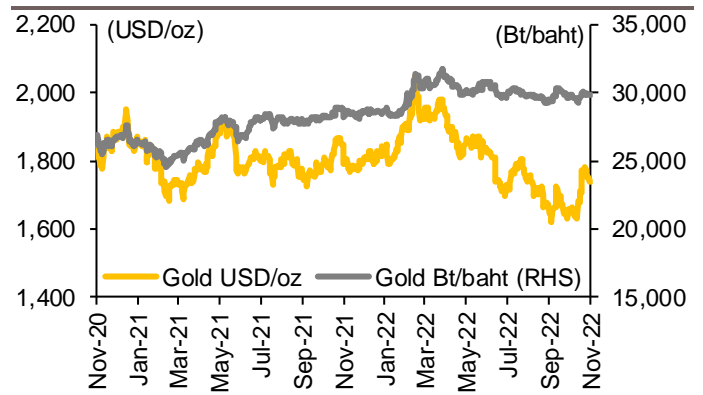
Contract info	Unit	Gold *	GF10Z22	GF10G23	GF10J23	GFZ22	GFG23	GFJ23
Settlement Price	(Bt/baht)		30,000.00	30,050.00	30,100.00	29,970.00	30,040.00	30,110.00
Change	(%)	(0.08)	0.03	0.07	0.07	(0.03)	0.17	0.20
Last Price	(Bt/baht)	29,991.52	29,990.00	30,050.00	30,120.00	29,970.00	30,030.00	30,110.00
Basis	(Bt/baht)		8.48	58.48	108.48	(21.52)	48.48	118.48
Open Interest	(cts)		6,400	4,574	1,203	300	178	95
Day to Settlement	(days)		38	(83)	157	38	(83)	157
Last Trading Day			29-Dec-22	30-Aug-22	27-Apr-23	29-Dec-22	30-Aug-22	27-Apr-23
Contract Size	(gold baht)		10	10	10	50	50	50

\*คำนวณโดยใช้ข้อมูลอัตราแลกเปลี่ยนบาท/ดอลลาร์สหรัฐจาก Bloomberg

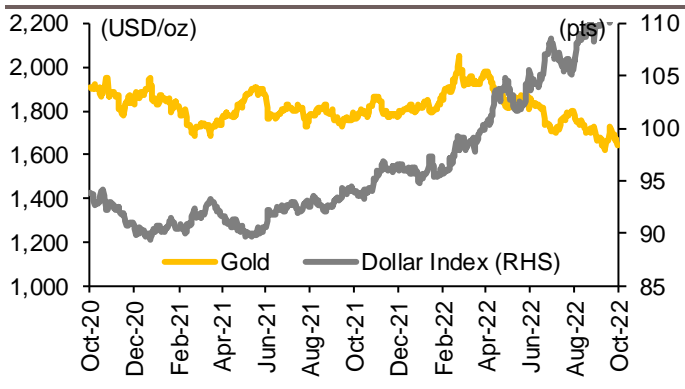
## GOLD-D & Gold Online Futures

Contract info	Unit	Gold	GDZ22	GOZ22
Settlement Price	(USD/oz)		1,751.52	1,759.00
Change	(%)	0.42	(0.64)	0.51
Last Price	(USD/oz)	1,747.00	1,756.20	1,759.50
Basis	(USD/oz)		4.52	12.00
Open Interest	(cts)		1	19,897
Day to Settlement	(days)		38	38
Last Trading Day			29-Dec-22	29-Dec-22
Contract Size	(oz)		300.000	300

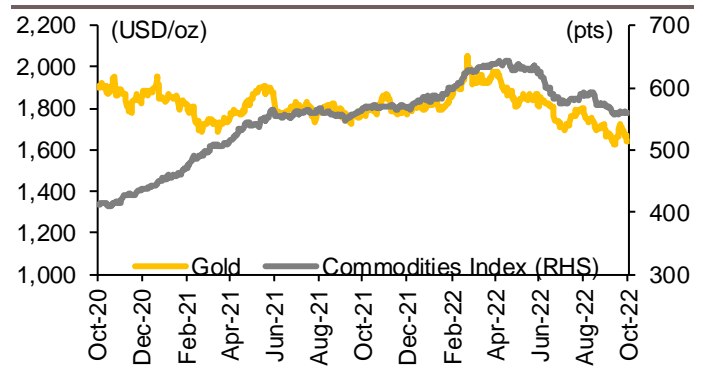
## Gold USD/oz vs Gold Bt/baht



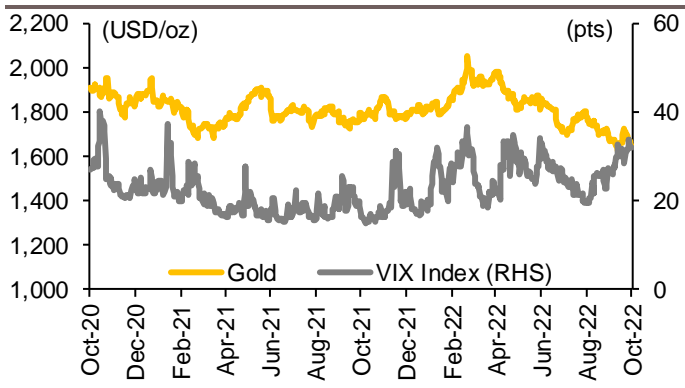
## Gold vs Dollar Index



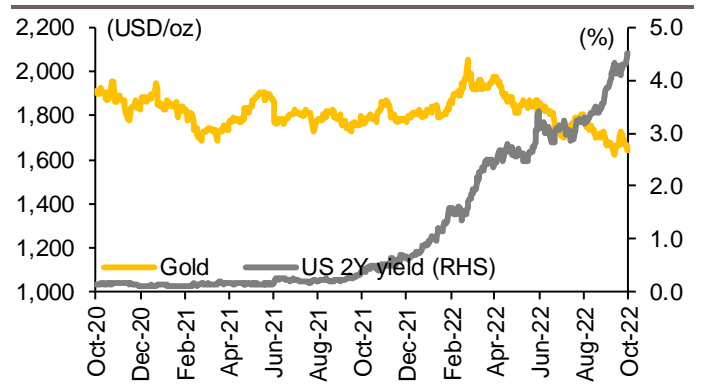
## Gold vs Commodities Index



## Gold vs VIX Index



## Gold vs US 2Y Yield



ที่มา: SETSMART, Bloomberg, Krungsri Securities



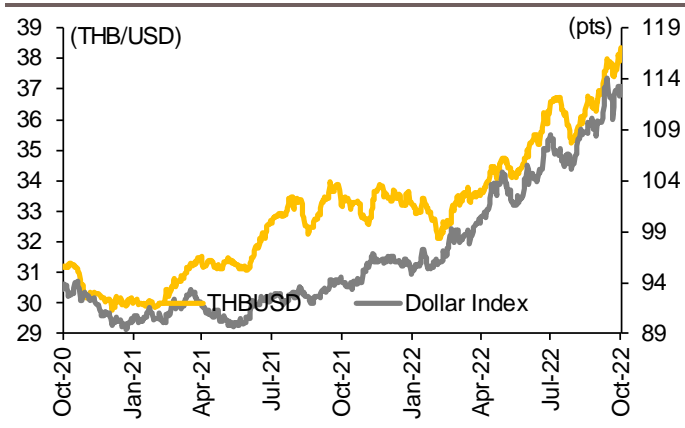
# Foreign Exchange Futures

## Contract Information

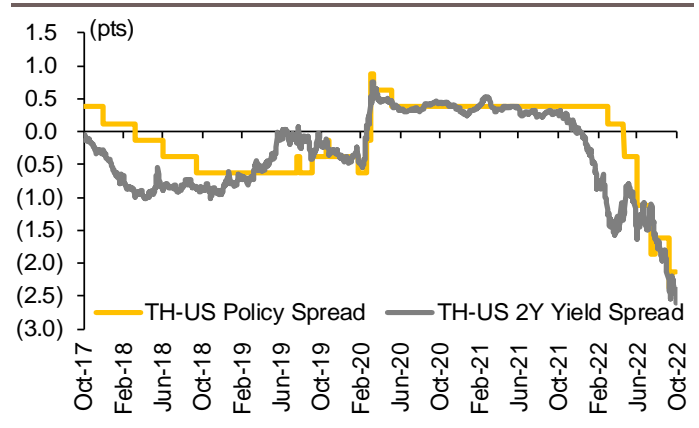
Contract info	Unit	THB/USD *	USDX22	USDZ22	USDF23	USDH23
Settlement Price	(Bt/USD)		36.06	35.95	35.83	35.66
Change	(%)	(0.50)	(0.41)	(0.44)	(0.47)	(0.34)
Last Price	(Bt/USD)	36.12	36.06	35.96	35.83	35.65
Basis	(Bt/USD)		(0.06)	(0.17)	(0.29)	(0.46)
Open Interest	(cts)		6,687	122,916	1,273	41,347
Day to Settlement	(days)		8	38	70	129
Last Trading Day			29-Nov-22	29-Dec-22	30-Jan-23	30-Mar-23
Contract Size	(USD)		1,000	1,000	1,000	1,000

\* คำนวณโดยใช้ข้อมูลอัตราแลกเปลี่ยนบาท/ดอลลาร์สหรัฐจาก Bloomberg

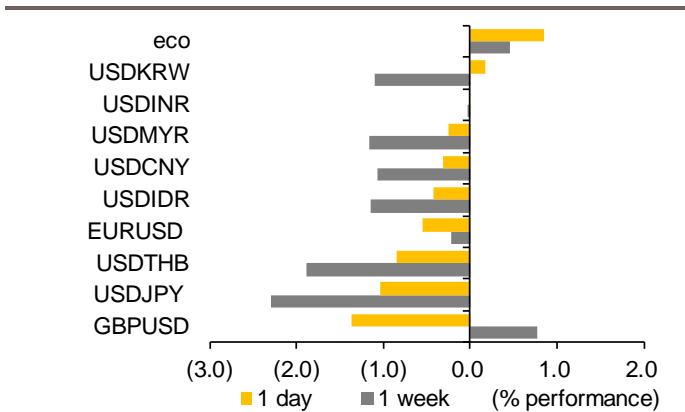
## THBUSD vs Dollar Index



## TH-US Policy Rate Spread and 2Y Yield Spread

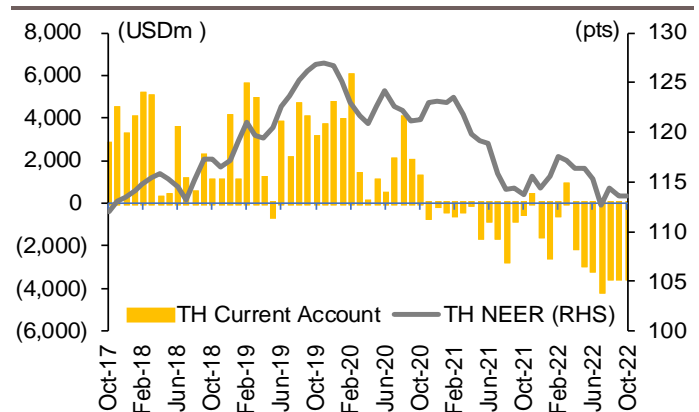


## Currencies Performance



ที่มา: SETSMART, Bloomberg, Krungsri Securities

## Nominal Effective Exchange Rate vs Current Account

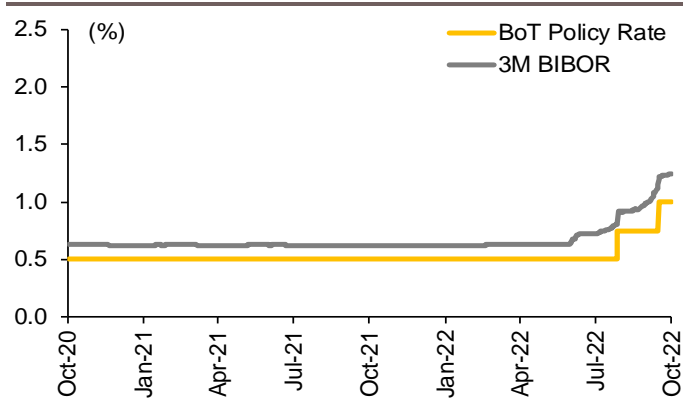


# Interest Rate Futures

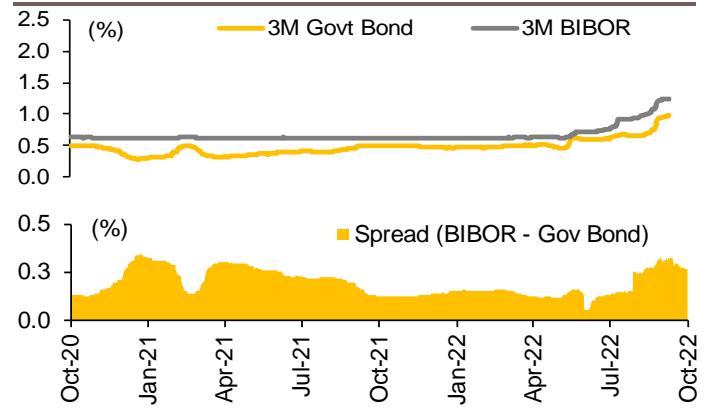
## Contract Information

Contract info	Unit	BB3Z22	BB3H23	TGB5Z22	TGB5H23
Settlement Price	(pts)	98.56	98.27	112.16	111.69
Change	(%)	-	-	-	0.03
Last Price	(pts)	-	-	-	-
Open Interest	(cts)	-	-	-	-
Day to Settlement	(days)	30	114	30	114
Last Trading Day		21-Dec-22	15-Mar-23	21-Dec-22	15-Mar-23
Contract Size	(Btm)	10	10	1	1

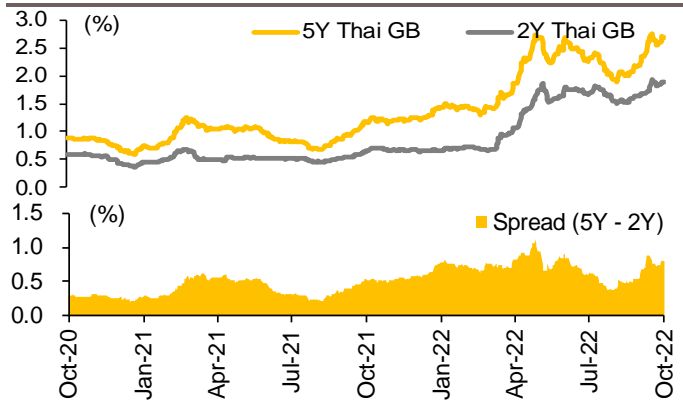
## Reference BIBOR 3M vs MPC Policy Rate



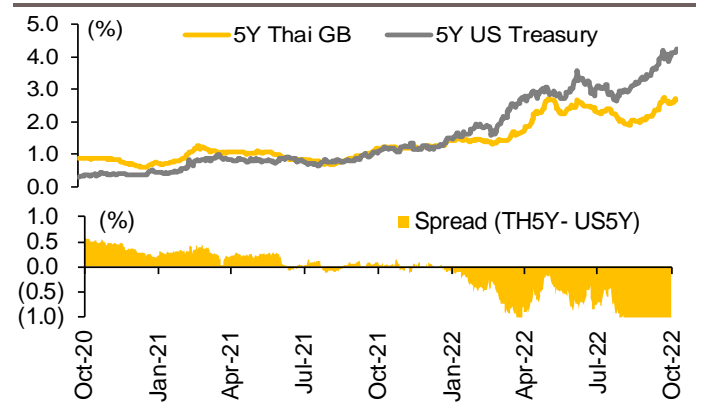
## Reference BIBOR 3M vs TH Govt 3M Bond Yield



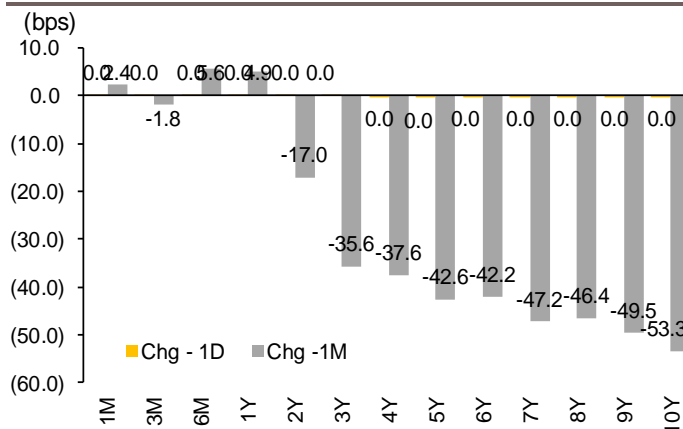
## 2Y vs 5Y TH Govt Bond Yield



## TH Govt 5Y Bond Yield vs US Govt 5Y Bond Yield



## TH Govt Bond Yield Movement by Time-to-maturity



ที่มา: SETSMART, Bloomberg, Krungsri Securities

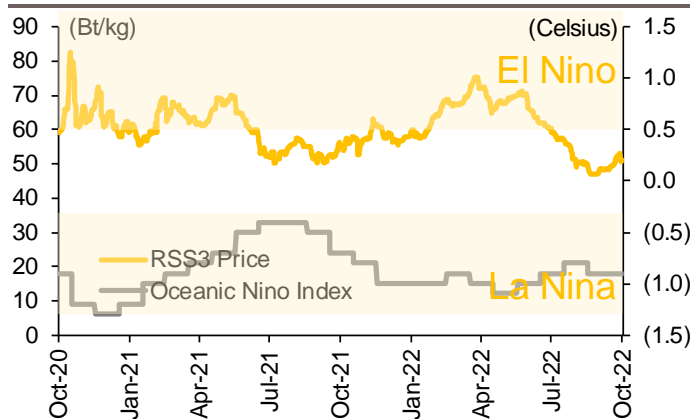
# Agricultures Futures

## Contract Information

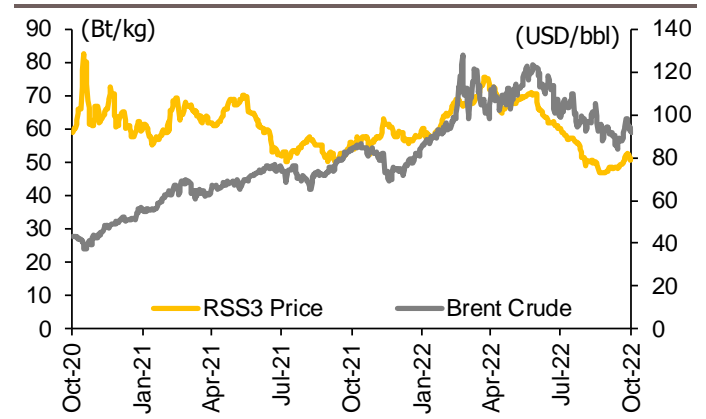
Contract info	Unit	RSS3X22	RSS3Z22	RSS3F23	RSS3G23	RSS3H23	RSS3J23	RSS3K23
Settlement Price	(Bt/kg)	53.00	52.65	52.90	53.10	54.15	54.95	55.85
Change	(%)	2.51	(1.22)	(1.03)	(1.12)	(0.82)	(0.90)	(0.89)
Last Price	(Bt/kg)	-	-	-	-	-	-	-
Open Interest	(cts)	-	-	-	-	-	-	-
Day to Settlement	(days)	8	38	70	98	129	157	190
Last Trading Day		29-Nov-22	29-Dec-22	30-Jan-23	27-Feb-23	30-Mar-23	27-Apr-23	30-May-23
Contract Size	(kg)	5,000	5,000	5,000	5,000	5,000	5,000	5,000

Contract info	Unit	RSS3DX22	RSS3DZ22	RSS3DF23	RSS3DG23	RSS3DH23	RSS3DJ23	RSS3DK23
Settlement Price	(Bt/kg)	53.00	52.65	52.90	53.10	54.15	54.95	55.85
Change	(%)	2.51	(1.22)	(1.03)	(1.12)	(0.82)	(0.90)	(0.89)
Last Price	(Bt/kg)	-	-	-	-	-	-	-
Open Interest	(cts)	-	-	-	-	-	-	-
Day to Settlement	(days)	8	38	70	98	129	157	190
Last Trading Day		29-Nov-22	29-Dec-22	30-Jan-23	27-Feb-23	30-Mar-23	27-Apr-23	30-May-23
Contract Size	(kg)	5,000	5,000	5,000	5,000	5,000	5,000	5,000

## RSS3 Rubber Auction Price vs NOAA Nino Index



## RSS3 Rubber Auction Price vs Brent Crude Price



ที่มา: SETSMART, Bloomberg, Krungsri Securities

## CG Rating 2020 Companies with CG Rating



AAV	ADVANC	AF	AIRA	AKP	AKR	ALT	AMA	AMATA	AMATAV	ANAN	AOT	AP	ARIP
ARROW	ASP	BAFS	BANPU	BAY	BCP	BCPG	BDMS	BEC	BEM	BGRIM	BIZ	BKI	BLA
BOL	BPP	BRR	BTS	BWG	CENTEL	CFRESH	CHEWA	CHO	CIMBT	CK	CKP	CM	CNT
CNT	COMAN	COTTO	CPALL	CPF	CPI	CPN	CSS	DELTA	DEMCO	DRT	DTAC	DTC	DV8
EA	EASTW	ECF	ECL	EGCO	EPG	ETE	FNS	FPI	FPT	FSMART	GBX	GC	GCAP
GEL	GFPT	GGC	GPSC	GRAMMY	GUNKUL	HANA	HARN	HMPRO	ICC	ICHI	III	ILINK	INTUCH
IRPC	ML	JKN	JSP	JWD	K	KBANK	KCE	KKP	KSL	KTB	KTC	LANNA	LH
LHFG	LIT	LPN	MAKRO	MALEE	MBK	MBKET	MC	MCOT	METCO	MFEC	MINT	MONO	MOONG
MSC	MTC	NCH	NCL	NEP	NKI	NOBLE	NSI	NVD	NYT	OISHI	ORI	OTO	PAP
PCSGH	PDJ	PG	PHOL	PLANB	PLANET	PLAT	PORT	PPS	PR9	PREB	PRG	PRM	PSH
PSL	PTG	PTT	PTTEP	PTTGC	PYLON	Q-CON	QH	QTC	RATCH	RS	S	S & J	SAAM
SABINA	SAMART	SAMTEL	SAT	SC	SCB	SCC	SCCC	SCG	SCN	SDC	SEAFCO	SEA OIL	SE-ED
SELIC	SENA	SIRI	SIS	SITHAI	SMK	SMPC	SNC	SONIC	SORKON	SPALI	SPI	SPRC	SPVI
SSSC	SST	STA	SUSCO	SUTHA	SVI	SYMC	SYNTEC	TACC	TASCO	TCAP	TFMAMA	THANA	THANI
THCOM	THG	THIP	THRE	THREL	TIP	TIPCO	TISCO	TK	TKT	TMB	TMLL	TNDT	TNL
TOA	TOP	TPBI	TQM	TRC	TRUE	TSC	TSR	TSTE	TSTH	TTA	TTCL	TTW	TU
TVD	TVI	TVO	TWPC	U	UAC	UBIS	UV	VGI	VIH	WACOAL	WAVE	WHA	WHAUP
WICE	WINNER												



2S	ABM	ACE	ACG	ADB	AEC	AEONTS	AGE	AH	AHC	AIT	ALLA	AMANAH	AMARIN
APCO	APCS	APURE	AQUA	ASAP	ASEFA	ASIA	ASIAN	ASIMAR	ASK	ASN	ATP30	AUCT	AWC
AYUD	B	BA	BAM	BBL	BFIT	BGC	BJC	BJCHI	BROOK	BTW	CBG	CEN	CGH
CHARAN	CHAYO	CHG	CHOTI	CHOW	CI	CIG	CMC	COLOR	COM7	CPL	CRC	CRD	CSC
CSP	CWT	DCC	DCON	DDD	DOD	DOHOME	EASON	EE	ERW	ESTAR	FE	FLOYD	FN
FORTH	FSS	FTE	FVC	GENCO	GJS	GL	GLAND	GLOBAL	GLOCON	GPI	GULF	GYT	HPT
HTC	ICN	IFS	ILM	IMH	INET	INSURE	IRC	IRCP	IT	ITD	ITEL	J	JAS
JCK	JCKH	JMART	JMT	KBS	KCAR	KGI	KIAT	KOOL	KTIS	KWC	KWM	L&E	LALIN
LDC	LHK	LOXLEY	LPH	LRH	LST	M	MACO	MAJOR	MBAX	MEGA	META	MFC	MGT
MILL	MITSIB	MK	MODERN	MTI	MVP	NETBAY	NEX	NINE	NTV	NWR	OCC	OGC	OSP
PATO	PB	PDG	PDI	PICO	PIMO	PJW	PL	PM	PPP	PRIN	PRINC	PSTC	PT
QLT	RCL	RICHY	RML	RPC	RWI	S11	SALEE	SAMCO	SANKO	SAPPE	SAWAD	SCI	SCP
SE	SFP	SGF	SHR	SIAM	SINGER	SKE	SKR	SKY	SMT	SNP	SPA	SPC	SPC
SPCG	SR	SRICHA	SSC	SSF	STANLY	STI	STPI	SUC	SUN	SYNEX	T	TAE	TAKUNI
TBSP	TCC	TCMC	TEAM	TEAMG	TFG	TGH	TIGER	TITLE	TKN	TKS	TM	TMC	TMD
TMI	TMT	TNITY	TNP	TNR	TOG	TPA	TPAC	TPCORP	TPOLY	TPS	TRITN	TRT	TRU
TSE	TVT	TWP	UEC	UMI	UOBKH	UP	UPF	UPOIC	UT	UTP	UWC	VL	VNT
VPO	WIJK	WP	XO	YUASA	ZEN	ZIGA	ZMICO						



7UP	A	ABICO	AJ	ALL	ALUCON	AMC	APP	ARIN	AS	AU	B52	BC	BCH
BEAUTY	BGT	BH	BIG	BKD	BLAND	BM	BR	BROCK	BSBM	BSM	BTNC	CAZ	CCP
CGD	CITY	CMAN	CMO	CMR	CPT	CPW	CRANE	CSR	D	EKH	EP	ESSO	FMT
GIFT	GREEN	GSC	GTB	HTECH	HUMAN	IHL	INOX	INSET	IP	JTS	JUBILE	KASET	KCM
KKC	KUMWEL	KUN	KWG	KYE	LEE	MATCH	MATI	M-CHAI	MCS	MDX	MJD	MM	MORE
NC	NDR	NER	NFC	NNCL	NOVA	NPK	NUSA	OCEAN	PAF	PF	PK	PLE	PMTA
POST	PPM	PRAKIT	PRECHA	PRIME	PROUD	PTL	RBF	RCI	RJH	ROJNA	RP	RPH	RSP
SF	SFLEX	SGP	SISB	SKN	SLP	SMART	SOLAR	SPG	SQ	SSP	STARK	STC	SUPER
SVOA	TC	TCCC	THMUI	TNH	TOPP	TPCH	TPIPP	TPLAS	TTI	TYCN	UKEM	UMS	VCOM
VRANDA	WIN	WORK	WPH										

## Disclaimer

การเปิดเผยผลการสำรวจของสมาคมส่งเสริมสถาบันกรรมการบริษัทไทย (IOD) ในเรื่องการกำกับดูแลกิจการ (Corporate Governance) นี้ เป็นการดำเนินการตามนโยบายของสำนักงานคณะกรรมการกำกับหลักทรัพย์และตลาดหลักทรัพย์ โดยการสำรวจของ IOD เป็นการสำรวจและประเมินจากข้อมูลของบริษัทจดทะเบียนในตลาดหลักทรัพย์แห่งประเทศไทย และตลาดหลักทรัพย์ เอ็มเอไอ (MAI) ที่มีการเปิดเผยต่อสาธารณะ และเป็นข้อมูลที่ผู้ลงทุนทั่วไปสามารถเข้าถึงได้ ดังนั้น ผลสำรวจดังกล่าวจึงเป็นการนำเสนอในมุมมองของบุคคลภายนอก โดยไม่ได้เป็นการประเมินการปฏิบัติ และมีได้มีการใช้ข้อมูลภายในเพื่อการประเมิน ผลสำรวจดังกล่าวเป็นผลการสำรวจ ณ วันที่ปรากฏในรายงานการกำกับดูแลกิจการของบริษัทจดทะเบียนไทยเท่านั้น ดังนั้น ผลการสำรวจจึงอาจเปลี่ยนแปลงได้ภายหลังวันดังกล่าว หรือเมื่อข้อมูลที่เกี่ยวข้องมีการเปลี่ยนแปลง ทั้งนี้ บริษัทหลักทรัพย์ กรุงศรี จำกัด (มหาชน) มิได้ยืนยัน ตรวจสอบ หรือรับรองถึงความถูกต้องครบถ้วนของผลการสำรวจดังกล่าวแต่อย่างใด

# Anti-corruption Progress Indicator 2020

## Companies that have declared their intention to join CAC

7UP	ABICO	APURE	B52	BKD	BROCK	CI	ESTAR	EVER	FSMART	J	JKN	JMART	JMT
JSP	LDC	MAJOR	NCL	NOBLE	PK	PLE	SHANG	SKR	SPALI	SSP	SUPER	TGH	THAI
TQM	TTA	WIN	ZIGA										

## Companies certified by CAC

2S	ADVANC	AF	AI	AIE	AIRA	AKP	AMA	AMANA	AMATA	AMATAV	AP	APCS	AQUA
ARROW	ASK	B	BAFS	BAM	BANPU	BAY	BBL	BCH	BGP	BGC	BGRIM	BJCHI	
BKI	BLA	BPP	BROOK	BRR	BSBM	BTS	BWG	CEN	CENEL	CFRESH	CGH	CHEWA	CHOTI
CHOW	CIG	CIMBT	CM	CMC	COM7	COTTO	CPALL	CPF	CPI	CPN	CSC	DCC	DELTA
DEMCO	DIMET	DRT	DTAC	DTC	EA	EASTW	ECL	EGCO	EP	EPG	ERW	ETE	FE
FNS	FPI	FPT	FSS	FTE	GBX	GC	GCAP	GEL	GFPT	GGC	GJS	GLOCON	GPI
GPSC	GSTEEL	GUNKUL	HANA	HARN	HEMP	HMPRO	HTC	ICC	ICI	IFS	ILINK	INET	INSURE
INTUCH	IRC	IRPC	ITEL	IVL	K	KASET	KBANK	KBS	KCAR	KCE	KGI	KKP	KSL
KTB	KTC	KWC	KWG	L&E	LANNA	LHFG	LHK	LPN	LRH	M	MAKRO	MALEE	MBAX
MBK	MBKET	MC	MCOT	META	MFC	MFEC	MINT	MONO	MOONG	MSC	MTC	MTI	NBC
NEP	NINE	NKI	NMG	NNCL	NOK	NSI	NWR	OCC	OCEAN	OGC	ORI	PAP	PATO
PB	PCSGH	PDG	PDI	PDJ	PE	PG	PHOL	PL	PLANB	PLANET	PLAT	PM	PPP
PPPM	PPS	PREB	PRG	PRINC	PRM	PSH	PSL	PSTC	PT	PTG	PTT	PTTEP	PTTGC
PYLON	Q-CON	QH	QLT	QTC	RATCH	RML	RWI	S & J	SAAM	SABINA	SAPPE	SAT	SC
SCB	SCC	SCCC	SCG	SCN	SEAOIL	SE-ED	SELIC	SENA	SGP	SINGER	SIRI	SIS	SITHAI
SMIT	SMK	SMPC	SNC	SNP	SORKON	SPACK	SPC	SPI	SPRC	SRICHA	SSF	SSSC	SST
STA	SUSCO	SVI	SYMC	SYNTEC	TAE	TAKUNI	TASCO	TBSP	TCAP	TCMC	TFG	TFI	TFMAMA
THANI	THCOM	THIP	THRE	THREL	TIP	TIPCO	TISCO	TKS	TKT	TMD	TMILL	TMT	TNITY
TNL	TNP	TNR	TOG	TOP	TOPP	TPA	TPCS	TPP	TRU	TRUE	TSC	TSTH	TTB
TTCL	TU	TVD	TVI	TVO	TWPC	U	UBIS	UEC	UKEM	UOBKH	UPF	UV	UWC
VGI	VIH	VNT	WACOAL	WHA	WHAUP	WICE	WIJK	XO	ZEN				

## N/A

3K-BAT	A	A5	AAV	ABM	ACAP	ACC	ACE	ACG	ADB	ADD	AEC	AEONTS	AFC
AGE	AH	AHC	AIT	AJ	AJA	AKR	ALL	ALLA	ALT	ALUCON	AMARIN	AMC	ANAN
AOT	APCO	APEX	APP	AQ	ARIN	ARIP	AS	ASAP	ASEFA	ASIA	ASIAN	ASIMAR	ASN
ASP	ASW	ATP30	AU	AUCT	AWC	AYUD	BA	BC	BCT	BDMS	BEAUTY	BEC	BEM
BFIT	BGT	BH	BIG	BIZ	BJC	BLAND	BLISS	BM	BOL	BR	BSM	BTNC	BTW
BUI	CAZ	CBG	CCET	CCP	CGD	CHARAN	CHAYO	CHG	CHO	CITY	CK	CKP	CMAN
CMO	CMR	CNT	COLOR	COMAN	CPH	CPL	CHAP	CPT	CPW	CRANE	CRC	CRD	CSP
CSR	CSS	CTW	CWT	D	DCON	DDD	DHOUSE	DITTO	DMT	DOD	DOHOME	DTCI	DV8
EASON	ECF	EE	EFORL	EKH	EMC	ESSO	ETC	F&D	FANCY	FLOYD	FMT	FN	FORTH
FVC	GENCO	GIFT	GL	GLAND	GLOBAL	GRAMMY	GRAND	GREEN	GSC	GTB	GULF	GYT	HFT
HPT	HTECH	HUMAN	HYDRO	ICN	IFEC	IHL	IIG	III	ILM	IMH	IND	INGRS	INOX
INSET	IP	IRCP	IT	ITD	JAK	JAS	JCK	JCKH	JCT	JR	JTS	JUBILE	JUTHA
JWD	KAMART	KC	KCM	KDH	KEX	KIAT	KISS	KK	KKC	KOOL	KTIS	KUMWEL	KUN
KWM	KYE	LALIN	LEE	LEO	LH	LIT	LOXLEY	LPH	LST	MACO	MANRIN	MATCH	MATI
MAX	M-CHAI	MCS	MDX	MEGA	METCO	MGT	MICRO	MIDA	MILL	MITSIB	MJD	MK	ML
MODERN	MORE	MPIC	MUD	MVP	NC	NCAP	NCH	NDR	NER	NETBAY	NEW	NEWS	NEX
NFC	NOVA	NPK	NRF	NSL	NTV	NUSA	NVD	NYT	OHTL	OISHI	OR	OSP	OTO
PACE	PACO	PAE	PAF	PERM	PF	PICO	PIMO	PJW	PMTA	POLAR	POMPUI	PORT	POST
PPM	PR9	PRAKIT	PRAPAT	PRECHA	PRIME	PRIN	PRO	PROEN	PROS	PROUD	PTL	RAM	RBF
RCI	RCL	RICHY	RJH	ROCK	ROH	ROJNA	RP	RPC	RPH	RS	RSP	RT	S
S11	SA	SABUY	SAFARI	SAK	SALEE	SAM	SAMART	SAMCO	SAMTEL	SANKO	SAUCE	SAWAD	SAWANG
SCGP	SCI	SCM	SCP	SDC	SE	SEAFCO	SF	SFLEX	SFT	SFT	SGF	SHR	SIAM
SICT	SIMAT	SISB	SK	SKE	SKN	SKY	SLM	SLP	SMART	SMD	SMT	SO	SOLAR
SONIC	SPA	SPCG	SPG	SPVI	SQ	SR	SSC	STANLY	STAR	STARK	STC	STEC	STGT
STHAI	STI	STPI	SUC	SUN	SUTHA	SVH	SVOA	SWC	SYNEX	T	TACC	TAPAC	TC
TCC	TCCC	TCJ	TCOAT	TEAM	TEAMG	TGPRO	TH	THANA	THE	THG	THL	THMUI	TIDLOR
TIGER	TITLE	TK	TKN	TM	TMC	TMI	TMW	TNDT	TNH	TNPC	TOA	TPAC	TPBI
TPCH	TPIPL	TPIPP	TPLAS	TPOLY	TPS	TQR	TR	TRC	TRITN	TRT	TRUBB	TSE	TSF
TSI	TSR	TSTE	TTI	TTT	TTW	TVT	TWP	TWZ	TYCN	UAC	UMI	UMS	UNIQ
UP	UPA	UPOIC	UREKA	UT	UTP	UVAN	VARO	VCOM	VI	VIBHA	VL	VNG	VPO
VRANDA	W	WAVE	WGE	WINMED	WINNER	WORK	WORLD	WP	WPH	WR	XPG	YCI	YGG
YUASA													

## Disclaimer

การเปิดเผยผลการประเมินดัชนีชี้วัดความคืบหน้าการป้องกันความเสี่ยงของการทุจริตคอร์รัปชัน (Anti-Corruption Progress Indicators) ของบริษัทจดทะเบียนในตลาดหลักทรัพย์แห่งประเทศไทยซึ่งจัดทำโดยสถาบันไทยพัฒน์ เป็นการดำเนินการตามนโยบายและตามแผนพัฒนาความยั่งยืนสำหรับบริษัทจดทะเบียนของสำนักงานคณะกรรมการกำกับหลักทรัพย์และตลาดหลักทรัพย์ โดยผลการประเมินดังกล่าวของสถาบันไทยพัฒน์ อาศัยข้อมูลที่ได้รับจากบริษัทจดทะเบียนตามที่บริษัทจดทะเบียนได้ระบุในแบบแสดงข้อมูลเพื่อการประเมิน Anti-Corruption ซึ่งได้อ้างอิงข้อมูลมาจากแบบแสดงรายการข้อมูลประจำปี (แบบ 56-1) รายงานประจำปี (แบบ 56-2) หรือในเอกสารและหรือรายงานอื่นที่เกี่ยวข้องของบริษัทจดทะเบียนนั้น แล้วแต่กรณี ดังนั้น ผลการประเมินดังกล่าวจึงเป็นการนำเสนอในมุมมองของสถาบันไทยพัฒน์ซึ่งเป็นบุคคลภายนอก โดยมีได้เป็นการประเมินการปฏิบัติของบริษัทจดทะเบียนในตลาดหลักทรัพย์แห่งประเทศไทย และมีได้ใช้ข้อมูลภายในเพื่อการประเมิน เนื่องจากผลการประเมินดังกล่าวเป็นเพียงผลการประเมิน ณ วันที่ปรากฏในผลการประเมินเท่านั้น ดังนั้น ผลการประเมินจึงอาจเปลี่ยนแปลงได้ภายหลังวันดังกล่าว หรือเมื่อข้อมูลที่เกี่ยวข้องมีการเปลี่ยนแปลง ทั้งนี้ บริษัทหลักทรัพย์ กรุงเทพ จำกัด (มหาชน) มิได้ยืนยัน ตรวจสอบ หรือรับรองความถูกต้องครบถ้วนของผลการประเมินดังกล่าวแต่อย่างใด

## Reference

การเปิดเผยข้อมูลบริษัทที่เข้าร่วมโครงการแนวร่วมปฏิบัติของภาคเอกชนไทยในการต่อต้านทุจริต (Thai CAC) ของสมาคมส่งเสริมสถาบันกรรมการบริษัทไทย (ข้อมูล ณ วันที่ 30 มกราคม 2564) มี 2 กลุ่ม คือ

- ได้ประกาศเจตนารมณ์เข้าร่วม CAC
- ได้รับการรับรอง CAC

## Research Group

### Investment Strategy

#### อิสระ อรดีดลเชษฐ

Head of Research Group, Macro-strategy  
+662 659 7000 ext. 5001  
Isara.Ordeedolchest@krungsrisecurities.com

#### ชัยยศ จีวางกูร

Technical Strategy  
+662 659 7000 ext. 5006  
Chaiyot.Jiwangkul@krungsrisecurities.com

#### อาทิตย์ จันทร์สว่าง

Retail Investment Strategy  
+662 659 7000 ext. 5005  
Artit.Jansawang@krungsrisecurities.com

#### นลินี ประมาณ

Assistant Strategist  
+662 659 7000 ext. 5011  
Nalinee.Praman@krungsrisecurities.com

### Fundamental Research

#### นภภัทร จันทรเสรีกุล

Energy, Petrochemical and Utilities (Power)  
+662 659 7000 ext. 5000  
Naphat.Chantaraserukul@krungsrisecurities.com

#### ปฎิภาค นาวาวัฒน์

ICT, Media and Transportation (Land)  
+662 659 7000 ext. 5003  
Phatipak.Navawatana@krungsrisecurities.com

#### รัฐศักดิ์ พิริยะอนนท์

Property and Bank  
+662 659 7000 ext. 5016  
Ratasak.Piriyanont@krungsrisecurities.com

#### สิริการย์ กฤษณิพัทธ์

Healthcare, IE, Property Fund/REITs and Utilities (Water)  
+662 659 7000 ext. 5018  
Sirikarn.Krisnipat@krungsrisecurities.com

#### อดิศักดิ์ พรหมบุญ

Agribusiness, Food and Construction Services  
+662 659 7000 ext. 5013  
Adisak.Prombun@krungsrisecurities.com

#### พีรวัสส์ คุปติเลิศพงษ์

Assistant analyst  
+662 659 7000 ext. 5008  
Peerawat.Kupatilertpong@krungsrisecurities.com

### Research Support

#### ยุภาวณี เล้าตระกูลชัย

Database  
+662 659 7000 ext. 5002  
Yuphawanee.Laotrakunchai@krungsrisecurities.com

#### ธนิชพร ทิพย์กาญจนกุล

Database  
+662 659 7000 ext. 5015  
Thanatchaporn.Tipkarnjanakoon@krungsrisecurities.com



## Krungsri Securities

### 01 สำนักงานใหญ่

898 อาคารเพลินจิตทาวเวอร์ ชั้น 3  
ถนนเพลินจิต แขวงลุมพินี เขตปทุมวัน กรุงเทพฯ 10330  
โทร. +662 659 7000 โทรสาร. +662 658 5699

### 03 เซ็นทรัลบางนา

589/151 อาคารเซ็นทรัลซิตีทาวเวอร์ ชั้น 27 ถนนเทพ  
รัตน แขวงบางนาเหนือ เขตบางนา กรุงเทพฯ 10260  
โทร. +662 763 2000 โทรสาร. +662 399 1448

### 05 สุพรรณบุรี

249/171-172 หมู่ 5 ถนนเนรแก้ว ตำบลท่าระหัด อำเภอ  
เมืองสุพรรณบุรี จังหวัดสุพรรณบุรี 72000  
โทร. +663 596 7981 โทรสาร. +663 552 2449

### 07 นครปฐม

67/1 ถนนราชดำเนิน ตำบลพระปฐมเจดีย์ อำเภอเมือง  
นครปฐม จังหวัดนครปฐม 73000  
โทร. +663 427 5500-7 โทรสาร. +663 421 8989

### 09 พิษณุโลก

275/1 อาคารธนาคารกรุงศรีอยุธยา จำกัด(มหาชน)  
สาขาพิษณุโลก ถนนพิชัยสงคราม ตำบลในเมือง อำเภอ  
เมืองพิษณุโลก จังหวัดพิษณุโลก 65000  
โทร. +665 530 3360 โทรสาร. +665 530 2580

### 11 หาดใหญ่

90-92-94 อาคารธนาคารกรุงศรีอยุธยา จำกัด (มหาชน)  
สาขาหาดใหญ่ ถนนนิพัทธ์อุทิศ 1 ตำบลหาดใหญ่ อำเภอ  
หาดใหญ่ จังหวัดสงขลา 90110  
โทร. +667 422 1229 โทรสาร. +667 422 1411

### 02 เอ็มโพเรียม

622 เอ็มโพเรียมทาวเวอร์ ชั้น 10 ถนนสุขุมวิท 24  
แขวงคลองตัน เขตคลองเตย กรุงเทพฯ 10110  
โทร. +662 695 4539-40 โทรสาร. +662 695 4599

### 04 พระราม 2

356, 358, 360 ชั้น 4 ถนนพระราม 2 แขวงสามตำ  
เขตบางขุนเทียน กรุงเทพฯ 10150  
โทร. +662 013 7145 โทรสาร. +662 895 9557

### 06 ชลบุรี

64/17 ถนนสุขุมวิท ตำบลบางปลาสร้อย  
อำเภอเมืองชลบุรี จังหวัดชลบุรี 20000  
โทร. +663 312 6 580 โทรสาร. +663 312 6588

### 08 เชียงใหม่

70 อาคารธนาคารกรุงศรีอยุธยา จำกัด(มหาชน)  
สาขาประตูช้างเผือก ถนนช้างเผือก ตำบลศรีภูมิ  
อำเภอเมืองเชียงใหม่ จังหวัดเชียงใหม่ 50200  
โทร. +665 321 9234 โทรสาร. +665 321 9247

### 10 ขอนแก่น

114 อาคารธนาคารกรุงศรีอยุธยา จำกัด(มหาชน) สาขา  
ขอนแก่น ถนนศรีจันทร์ ตำบลในเมือง อำเภอเมืองขอนแก่น  
จังหวัดขอนแก่น 40000  
โทร. +664 322 6120 โทรสาร. +664 322 6180

### คำแนะนำการลงทุน

**ซื้อ:** หุ้นที่คาดหวังอัตราผลตอบแทนรวมจากการลงทุนเกินกว่า 10% ภายในระยะเวลา 1 ปีข้างหน้า

**ถือ:** หุ้นที่คาดหวังอัตราผลตอบแทนรวมจากการลงทุนระหว่าง -10% ถึง 10% ภายในระยะเวลา 1 ปีข้างหน้า

**ขาย:** หุ้นที่คาดหวังอัตราผลตอบแทนรวมจากการลงทุนน้อยกว่า -10% ภายในระยะเวลา 1 ปีข้างหน้า